





a² juergen unser architekt

Zeilerstraße 29
D-97437 Haßfurt

Fon: +49 9528 950059-0
Mobil: +49 177 80 44 198

info@unser-a2.de
www.unser-a2.de



Geschäftsführer:



juergen unser, Dipl. Ing. FH, freier Architekt
Mitglied der bayerischen Architektenkammer

Bürophilosophie:

Wir betrachten ein Bauwerk im Idealfall als eine Einheit, bestehend aus einer formgebenden Konstruktion, die aus Kraftverlauf und Funktion resultiert - verbunden mit einer Idee, inspiriert von der jeweiligen Einzigartigkeit des Ortes, sowie unter Beachtung ökologischer Aspekte und solarer Energiekonzeption als Ausdruck einer zeitgemäßen Architektursprache. Das Bauwerk dient hierbei stets den Bedürfnissen der Nutzer und wird nach deren Vorstellungen entwickelt.

Zusatzqualifikationen:

- SiGeKo- Berechtigung nach Baustellenverordnung (RAB 30)
- Nachweisberechtigt für die Standsicherheit einschließlich der Feuerwiderstandsdauer tragender Bauteile bei Vorhaben geringer Schwierigkeit (Art. 68, Abs. 7, Satz 2 BayBO/Art.10 BayArchG)
- Nachweisberechtigt für den vorbeugenden Brandschutz bei Vorhaben mittlerer Schwierigkeit (Art. 68 Abs. 7 Satz 3 Nr.2 BayBO)
- Planungsberechtigt für "Arbeiten in kontaminierten Bereichen" (BGR 128)
- verantwortlicher Sachverständiger nach § 2 ZVEnEV (Energie-Einsparverordnung)

Bürogründung: 1/1998

Schwerpunkte/Spezialgebiete:

- Wohnquartiers
- Villen
- Integrale Energiekonzepte
- Wohn- und Städtebau
- Laborplanung
- Industrie/Gewerbe

Mitarbeiter: 5-12





Industrie & Gewerbe

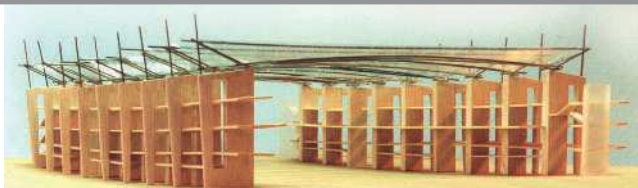
Industrie- und Gewerbebau gehört seit 1998 als Architekten und Generalplaner zu unseren Schwerpunkten. Es bestehen Rahmenverträge und eine langjährige vertrauensvolle Zusammenarbeit mit Großunternehmen. Wir besitzen Projekterfahrung mit Umbauten und Erweiterungen ebenso wie mit Neubauvorhaben. Neben Wirtschaftlichkeit und termintreuer Planung steht für uns die Funktionalität an erster Stelle. Die Integration und Entwicklung von Brandschutzkonzepten, Gebäude- und Versorgungstechnik, sowie die Grundlagenerstellung für das Facility Management, oder die Mitwirkung bei der Projektsteuerung sind dabei oftmals Teil unseres Auftrags. Ebenso beinhaltet unser Angebotsspektrum die Bestandserfassung von Maschinen und Arbeitsabläufen zur Prozessoptimierung (Workflow), die Ermittlung des Raumbedarfs und gegebenenfalls die Vorklärung der Genehmigungsfähigkeit.

Erfahrung und zuverlässige Routine besitzen wir in vielen spezialisierten Bereichen. Zu nennen sind verschiedene Werkstätten, Produktionshallen im Bereich Maschinenbau, Logistikgebäude, USV- und Serverräume, Reinräume, Galvanik- und Schmiedehallen, Testräume und Laboratorien zur Qualitätssicherung oder Materialprüfung, Sozialräume, Büro- und Konferenzbereiche, Kantinen, Ausstellungs-Foyers und vieles mehr.





Öffentliche Gebäude, Denkmalpflege und Wettbewerbe

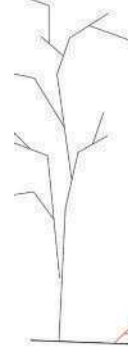
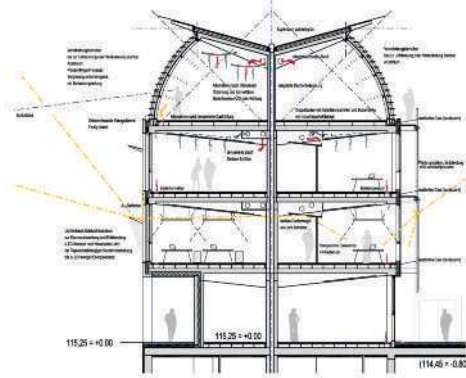
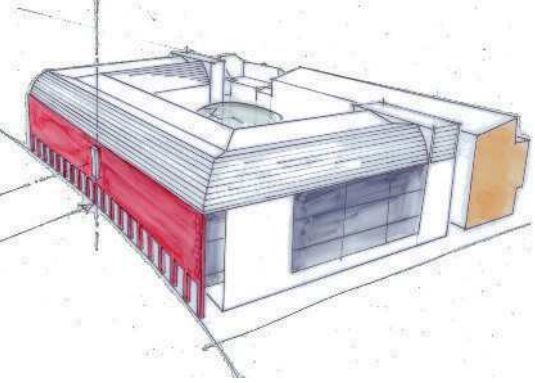


Im Bereich der öffentlichen Gebäude besitzen wir mit Kindertagesstätten, Gemeindezentren, Kirchen- und Schulsanierungen Erfahrung mit unterschiedlichen kommunalen, freien und kirchlichen Bauherren.

Neben der Kompetenz für regelgerechte Ausschreibung und Vergabe unterstützen wir Sie in Sachen Energiekonzeption, Fördermittelantrag oder Denkmalpflege. Ebenso stellen wir eine zuverlässige Kostenkontrolle sowie die erforderlichen Dokumentationen im Rahmen der Sicherheits- und Gesundheitsschutz Koordination oder der Brandschutzplanung für die spätere Nutzung und Wartung zusammen.

Gelegentlich beteiligen wir uns an geladenen oder offenen Wettbewerben. Bei dem internationalen Wettbewerb für die Design School Zollverein d/s/z, auf dem Gelände des Weltkulturerbes „Zeche Zollverein“ in Essen, wurde unser Beitrag vom Preisgericht mit einem Ankauf gewürdigt.



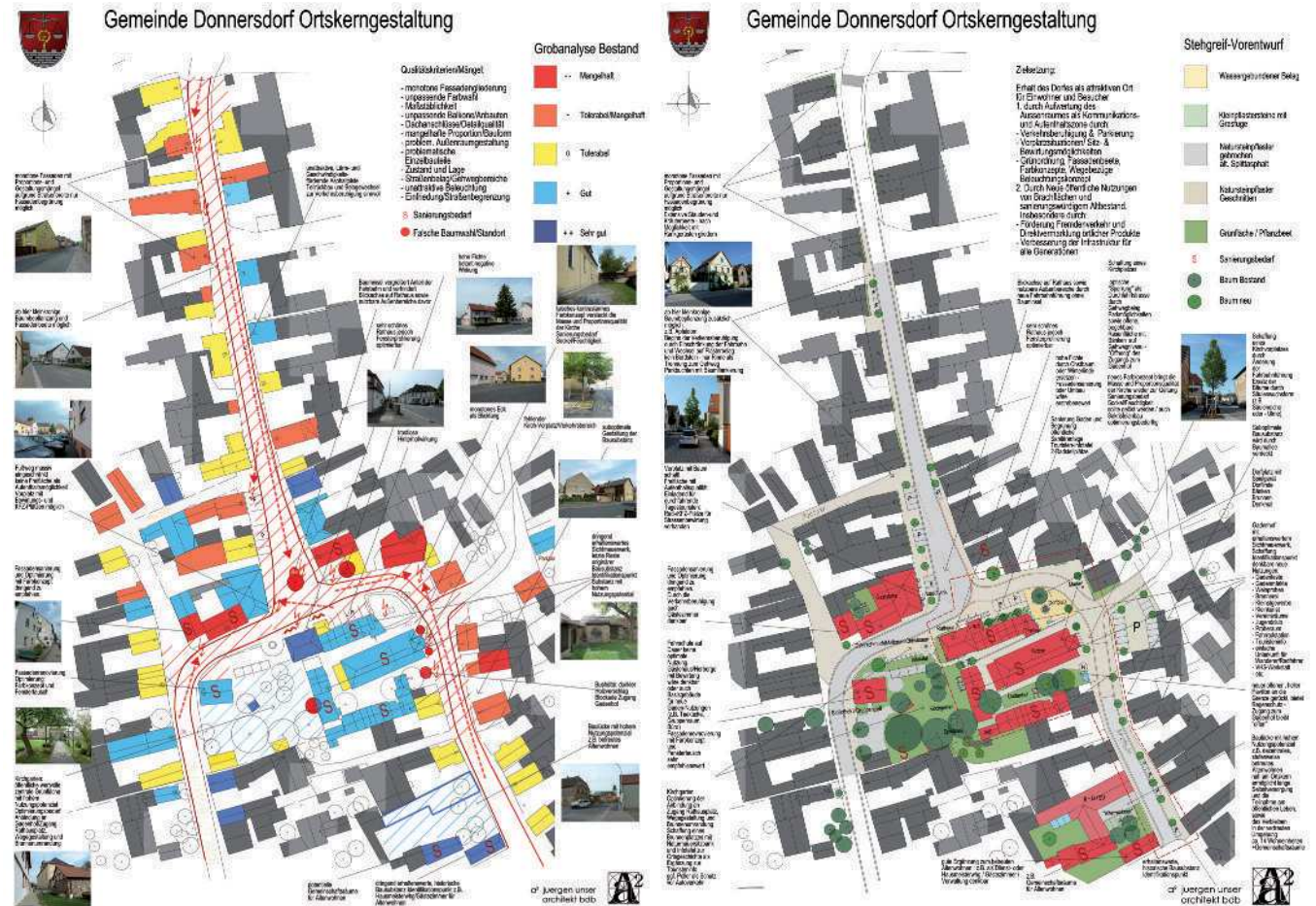


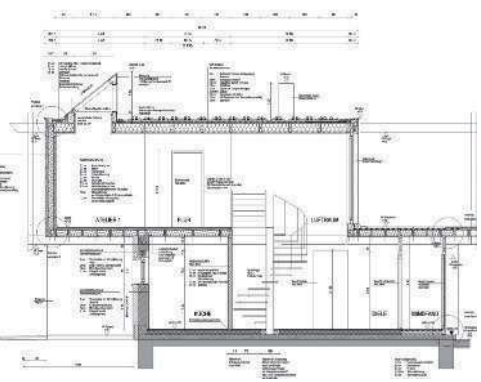


Sanierung, Dorferneuerung und nachhaltiger Städtebau

Im Rahmen eines ILEK-Verfahrens betreuen wir Maßnahmen zur Ortskernsanierung in Donnersdorf oder die Gestaltung eines begrünten Dorfplatzes in Traustadt. Hierzu bieten wir bedarfsweise Arbeitsgemeinschaften mit Fachplanern aus dem Bereich Technische Ausrüstung, Straßenbau oder Landschaftsarchitektur an. Erfahrungen bestehen mit der Gebäude- und Bodendenkmalpflege. Neben der Bestandserfassung und Analyse beraten wir Sie im Rahmen von Bürgerversammlungen gemäß der Dorferneuerungsrichtlinie, oder begleiten unsere kommunalen Auftraggeber bei Abstimmungen mit dem Amt für ländliche Entwicklung.

Im Bereich Siedlungsplanung und Städtebau entwickeln wir nachhaltige Energie- und Wohnkonzepte. So wurde – unter Begleitung der Obersten Baubehörde Bayern – von uns ein Musterprojekt in der Provinz Shandong (VR China) in Zusammenarbeit mit der dortigen Behörde für ländliche Entwicklung im Auftrag der Stadt Shiheng/Feicheng erarbeitet.



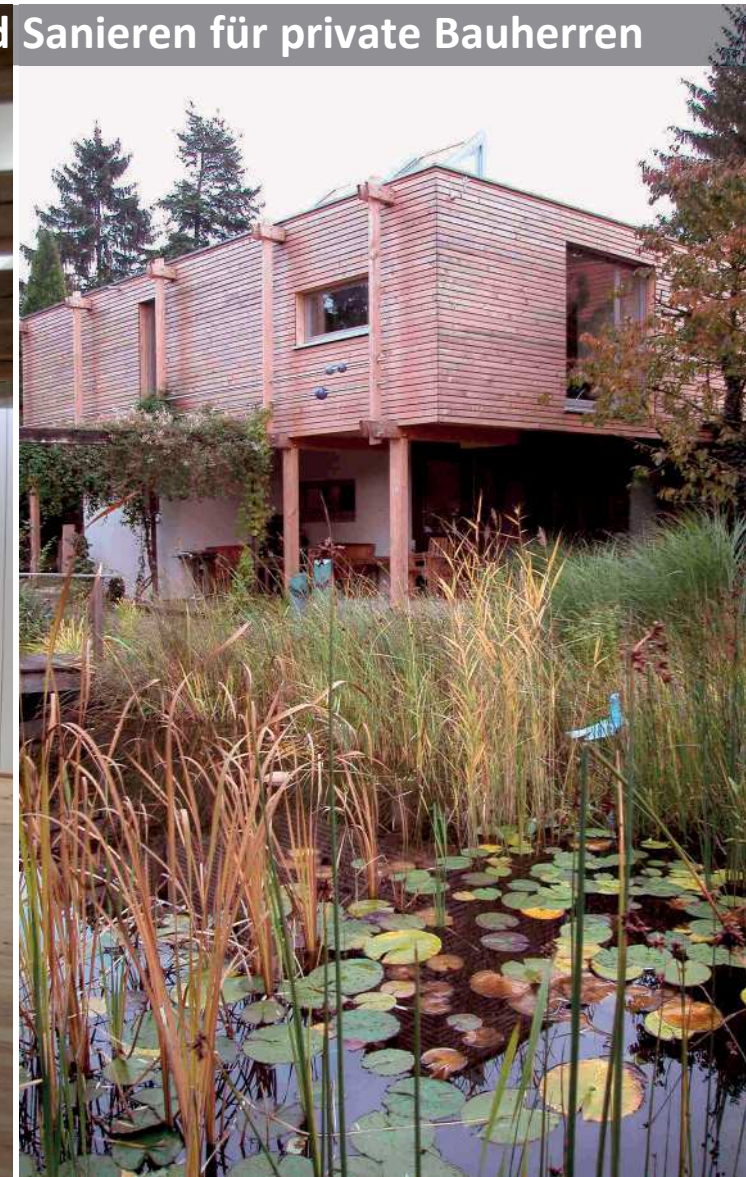


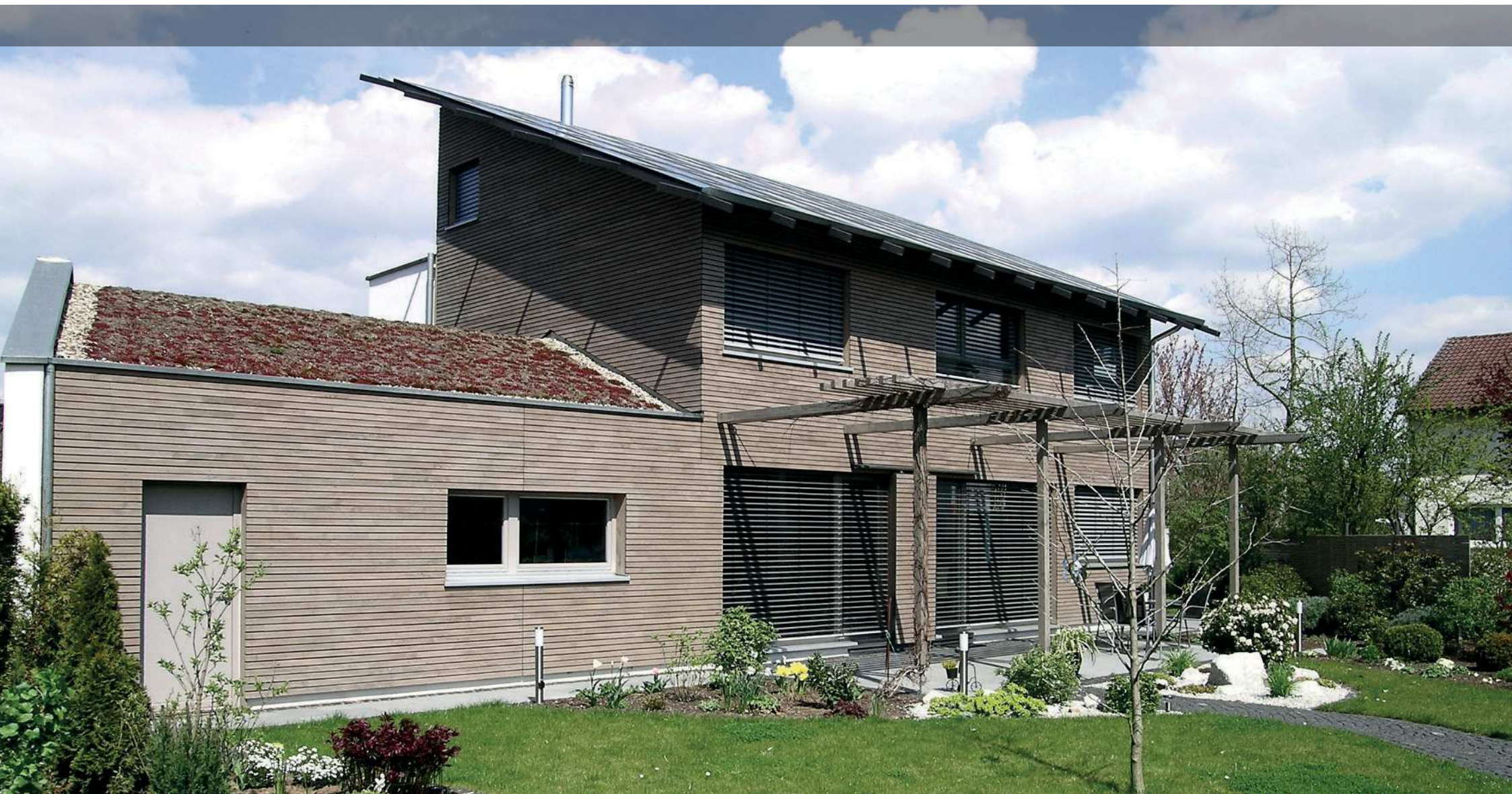
Energieeffizientes Bauen und Sanieren für private Bauherren

Unsere privaten Bauherren beraten wir bereits seit 1998 in Sachen gesundes Bauen, altersgerechtes Wohnen, Energieeffizienz, sowie entsprechende BAfA- und KfW-Fördermittel. Neben der wirtschaftlichen und baukonstruktiv artgerechten Sanierung von Bestandsgebäuden, erhöhen wir durch Neustrukturierung und gestalterische Optimierung deren Wert. Individuelle Effizienz- und Passivhäuser, sowie ein Energiegewinnhaus wurden als Neubauten in Holz- oder Massivbauweise verwirklicht. Kostensichere Budgetplanung und die Nachsorge nach dem Einzug ist hierbei selbstverständlich.

Bevor unsere Planung beginnt, erfassen wir zunächst intensiv Ihre Wünsche und Vorstellungen.

Hieraus entwickeln wir im Anschluß ein passendes, individuelles und ganzheitliches Konzept. Auf die Integration von idealer Grundstückseinbindung, Gebäudetechnik sowie von funktionalen, wirtschaftlichen, rechtlichen und gestalterischen Anforderungen legen wir dabei von Anfang an viel Wert.







Fachplanung Labor

Seit dem Jahr 2000 haben wir uns zusätzlich zur Architekturdienstleistung auf die Planung und Realisierung von Laboren spezialisiert.

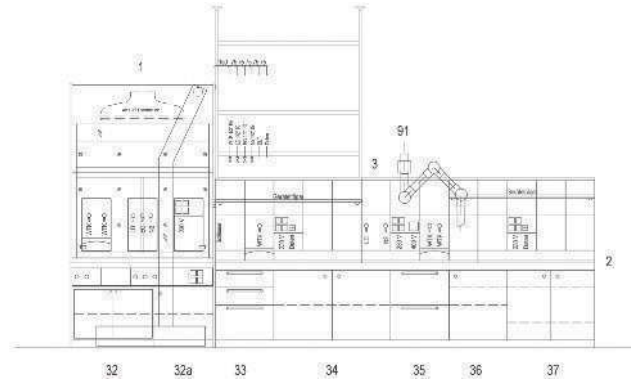
Unser Spektrum reicht dabei von chemischen und physikalisch-technischen Laboren über biologische hin bis zu medizinischen und biomedizinischen Laboratorien, sowohl für den gewerblich-industriellen, als auch den öffentlichen Forschungsbereich. Somit gehören zu unseren Auftraggebern gleichermaßen industrielle Großbetriebe, Kliniken und Forschungseinrichtungen ebenso wie klein- und mittelständische Praxen- oder Analyse-Labore.

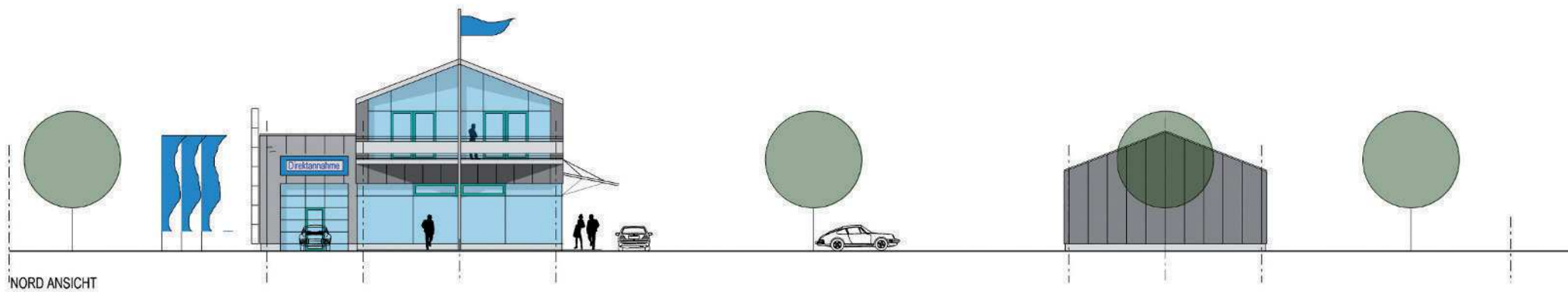
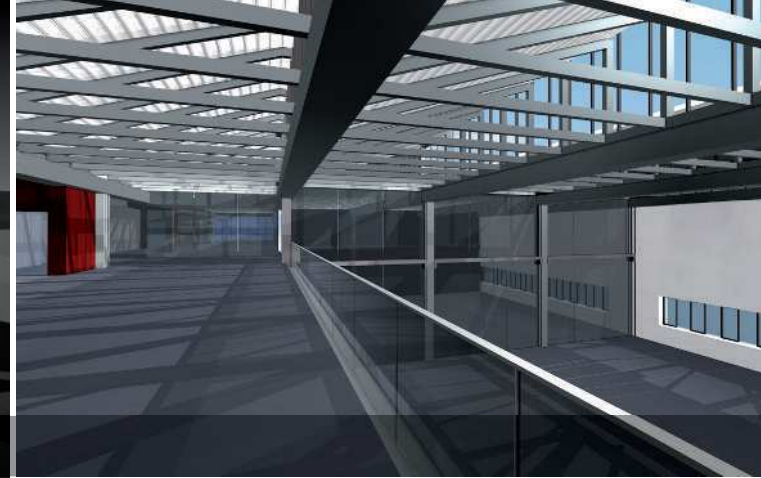
Wir bieten unsere Planungsleistung für ein Gesamtprojekt als Generalplaner ebenso an, wie die separate laborspezifische Fachplanung als Zulieferung im Rahmen einer bauseitigen Architektur- und Projektleitung. Darüber hinaus unterstützen wir unsere Kunden bei der Bedarfsplanung und dem Erstellen eines Raumprogramms.

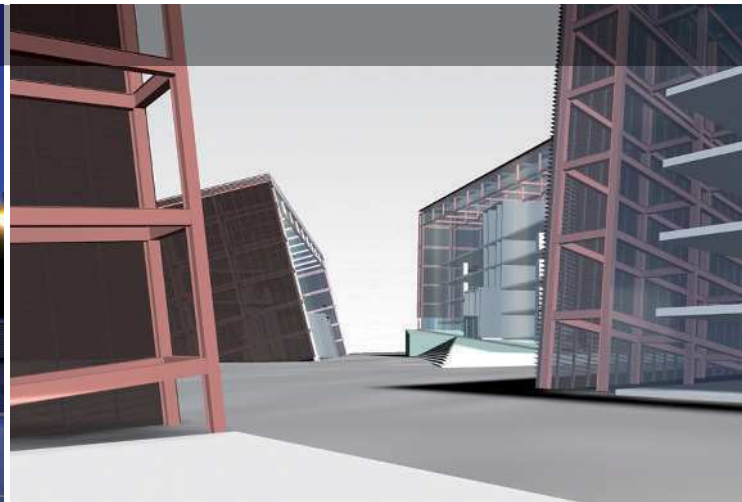
Abhängig von der Aufgabenstellung umfasst unsere Tätigkeit neben der eigentlichen Planung der Räume und Laboreinrichtung mit den erforderlichen Anschlüssen auch die Erfassung von Bestandsgeräten und Einrichtungen, die Beratung bei Belangen der Arbeitssicherheit oder die Mitwirkung bei der Optimierung von Arbeitsabläufen.

Eine unabhängige, produktneutrale Beratung und Planung ist hierbei gewährleistet, ebenso wie die Zusammenarbeit mit den jeweiligen Fachplanern und im Bedarfsfalle die Abstimmungen mit Behörden.









a² juergen unser architekt

Zeilerstraße 29
D-97437 Haßfurt

Fon: +49 9528 950059-0
Mobil: +49 177 80 44 198

info@unser-a2.de
www.unser-a2.de